

vega

Interventions en souterrains La garantie de votre liaison radio

→ tunnels → parkings souterrains → métros → spéléologie



Le système vega assure la couverture radio des services d'urgence en intervention dans les tunnels et les environnements souterrains.

Facilement transportable, il regroupe tous les éléments permettant de créer un réseau sur le lieu d'intervention (450 MHz), relié avec le réseau de surface (85 ou 150 MHz). Ils sont déployables en quelques minutes par le personnel d'intervention.

Le poste de commandement situé en surface, supervise, via un PC portable, le système vega et les équipes d'intervention.

La sécurité des personnels engagés est ainsi assurée.

Une innovation DETRACOM.



Réseau de surface
85 MHz



150 MHz



Création d'un réseau souterrain
450 MHz



Tunnel



Métro



Parking
Souterrain



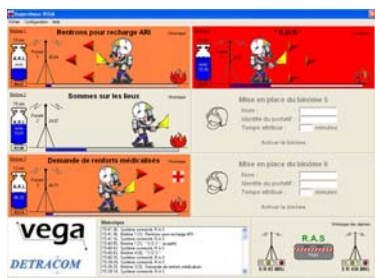
Spéléo

DETRACOM

L'innovation qui relie les hommes

PARTICULARITES ET SERVICES

- vega permet l'interconnexion complète du réseau VHF 85 MHz avec le réseau UHF 450 MHz.
- Le mode de fonctionnement peut être simplex ou semi duplex.
- vega peut travailler sur des réseaux à porteuse pure, ou colorée par une tonalité CTCSS.
- vega peut générer et décoder des codes d'appels sélectifs (multistandard) permettant de mettre en œuvre des appels individuels de groupe ou de codes d'état.
- Grâce à sa connexion RS 232, vega peut recevoir un superviseur connecté par fil ou par modem radio.
Le superviseur permet :
 - le suivi des interventions*
 - la personnalisation de l'ensemble des paramètres*
 - le suivi des communications*
 - le traitement des alarmes*
 - le traitement des codes d'état*
- Un micro haut-parleur local permet d'intervenir sur le ou les réseaux sélectionnés (85 et/ou 450 MHz).



Écran du superviseur

COMPOSITION

- 1 émetteur-récepteur 85 MHz duplex
- 1 émetteur-récepteur 450 MHz duplex
- 1 carte de gestion gérée par microprocesseur
- 1 alimentation chargeur 220 V 12 A
- 1 batterie de secours au plomb gélifié (40 A/h)
- 1 micro HP local
- 4 émetteurs-récepteurs portatifs avec chargeurs et batteries supplémentaires
- 1 mât de 2,20m
- 1 trépied de fixation pour mât
- 1 antenne dipôle 85 MHz démontable
- 1 antenne UHF à gain démontable
- Câbles de raccordement



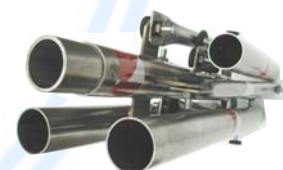
L'antenne 450 MHz



Le trépied déplié



Les éléments du mât



Le mât et le trépied repliés :
H 66 cm L 18 cm

CARACTERISTIQUES

- Dimensions : 54 x 54 x 71 cm
- Alimentation : 220 V - 12 V
- Indice de protection : IP 55
- Bandes de fréquence VHF 83-87 MHz/UHF 440-470 MHz
- Espacement entre canaux 12,5 kHz
- Puissance HF : VHF 30 W - UHF : 30 W
- Stabilité en fréquence : 5 ppm
- Protection contre l'inter modulation > 83 dB
- Dynamique mesure de champs : 80 dB



Façade avant ouverte



DETRACOM



Façade arrière